
 국토교통부	보 도 자 료		 경제의 틀을 바꾸면 미래가 달라집니다.
	배포일시	2017. 3. 8(수) 총 5매(본문3, 참고2)	
담당 부서 도시경제과	담당 자	• 과장 김기대, 사무관 정형교, 주무관 문병운 • ☎ (044)201-4845, 3735, 4843	
보 도 일 시		2017년 3월 9일(목) 석간부터 보도하여 주시기 바랍니다. ※ 통신·방송·인터넷은 3. 9(목) 06:00 이후 보도 가능	

'16년 말 기준 도시개발구역 '전국 418개' 지정

- 154개 사업 완료, 사업규모는 실수요 반영 중소규모화 추세 -

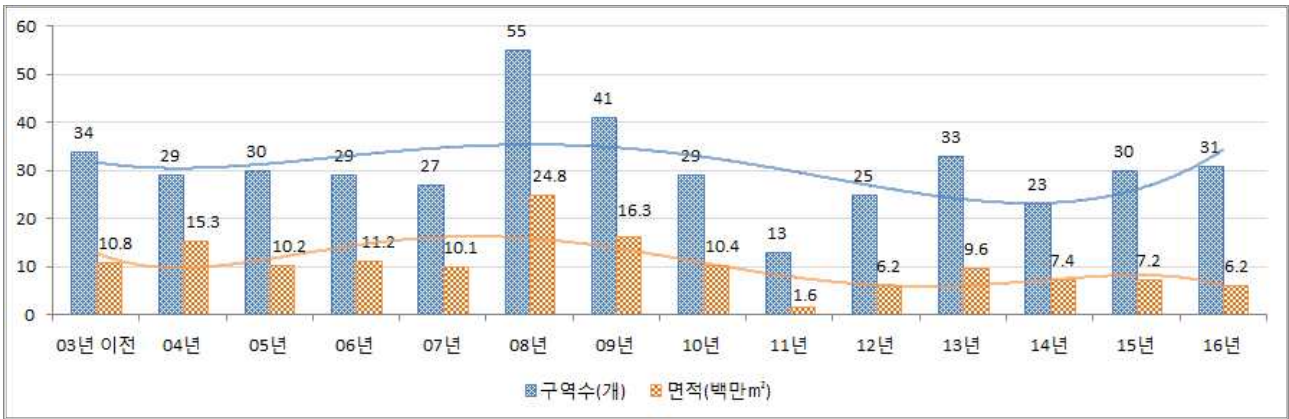
- ▶ (연 도 별) 신규 지정 구역수는 소폭 증가 추세인 반면 지정 면적은 감소세
- ▶ (지 역 별) 경기도 최다 지정(119개), 충남(52개), 경남(47개), 경북(40개) 등 순
- ▶ (시행주체) 민간시행(55.3%, 231개) 비율이 공공시행(44.7%, 187개) 보다 높아
- ▶ (사업방식) 수용방식(48.1%, 201개)과 환지방식(47.8%, 200개)이 동일한 수준, 나머지는 혼용방식 4.1%(17개)으로 시행

- 국토교통부(장관: 강호인)는 17개 광역지자체 등을 대상으로 실시한 도시개발사업 현황조사('17년 2월)를 바탕으로 '16년 말 기준 전국 도시개발구역 현황 통계를 발표했다.
- 조사 결과, 「도시개발법」 시행(2000.7.28) 이후 현재까지 지정된 전국 도시개발구역 수는 418개이고, 총 면적은 약 146백만 제곱미터(m²)로 여의도 면적(2.9백만m²)의 약 50배에 달하며, 이중 154개 사업(37백만m²)이 완료됐고, 264개(109백만m²)는 시행중으로 나타났다.
- 지난해는 31개 구역이 신규 지정되어 직전 년도인 '15년(30개)과 비슷한 수준을 유지하였으며, 최근 3년간 신규 지정 구역 수는 소폭 증가 추세인 반면, 신규 지정된 구역의 면적 규모는 오히려 지속적인 감소 추세를 보이고 있는 것으로 조사됐다.

* 최근 3년간 평균 지정규모: '14년 32만 4천m², '15년 23만 8천m², '16년 19만 9천m²

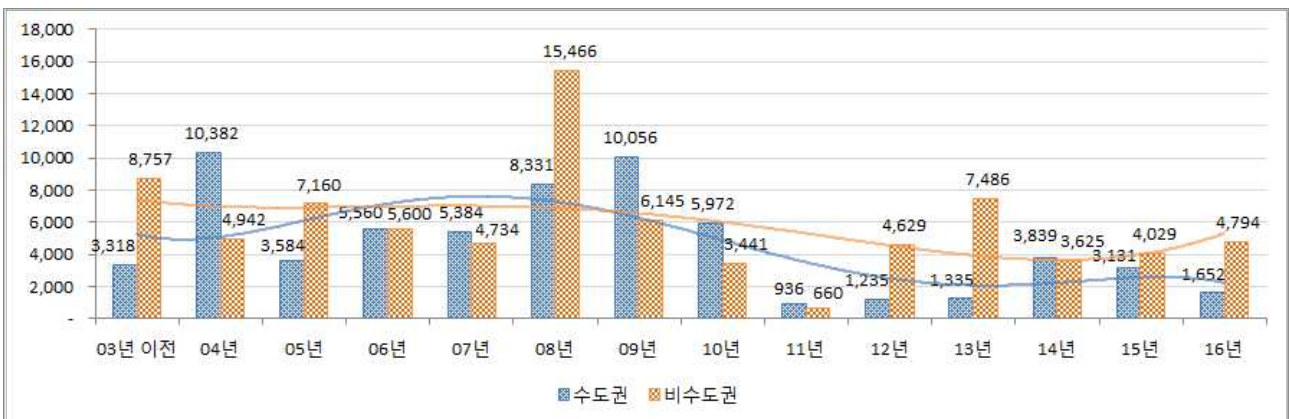
- 이는, 대규모 공공택지 공급을 축소하는 정부정책과 사회·경제적 여건 변화에 따라 도시개발사업 규모가 실질적인 수요를 반영하여 중소규모화 위주로 추진되고 있기 때문인 것으로 풀이된다.

< 도시개발구역 지정 연도별 추이 >



- 지역별로는, 개발압력이 높은 경기도가 119개 구역으로 가장 많았고, 기타 충남(52개), 경남(47개), 경북(40개) 등의 순으로 나타났다.
- 또한, 수도권 지역(서울, 경기, 인천)은 최근 3년간 구역지정 면적이 지속적으로 감소하고 있으며, 사업규모도 비수도권에 비해 상대적으로 소규모인 것으로 조사되었다.

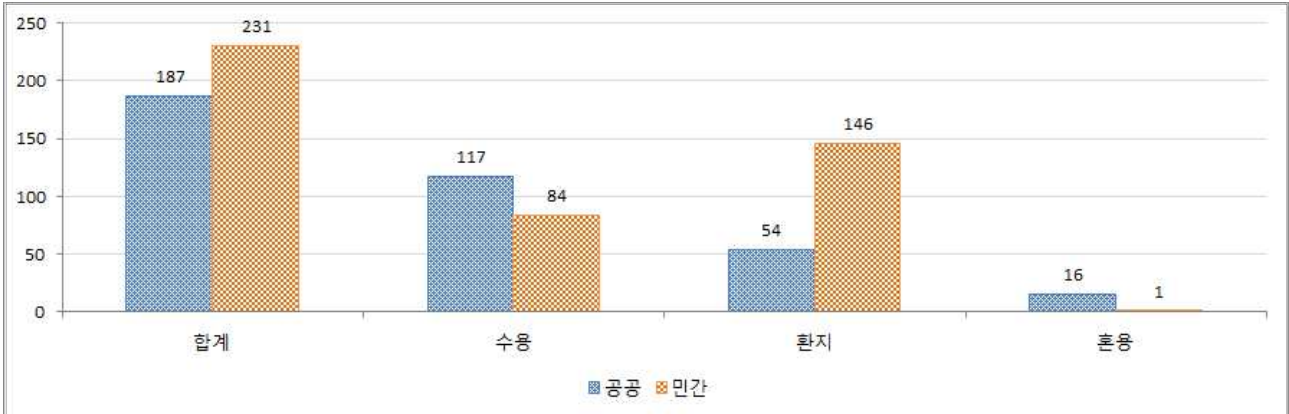
< 연도별 지역별(수도권, 비수도권) 추이 >



- 시행주체별로는, 전체 도시개발구역 중 민간시행자가 차지하는 비율이 55.3%(231개)로, 민간사업의 비중이 공공시행 사업(44.7%, 187개)보다 다소 높은 것으로 나타났다.

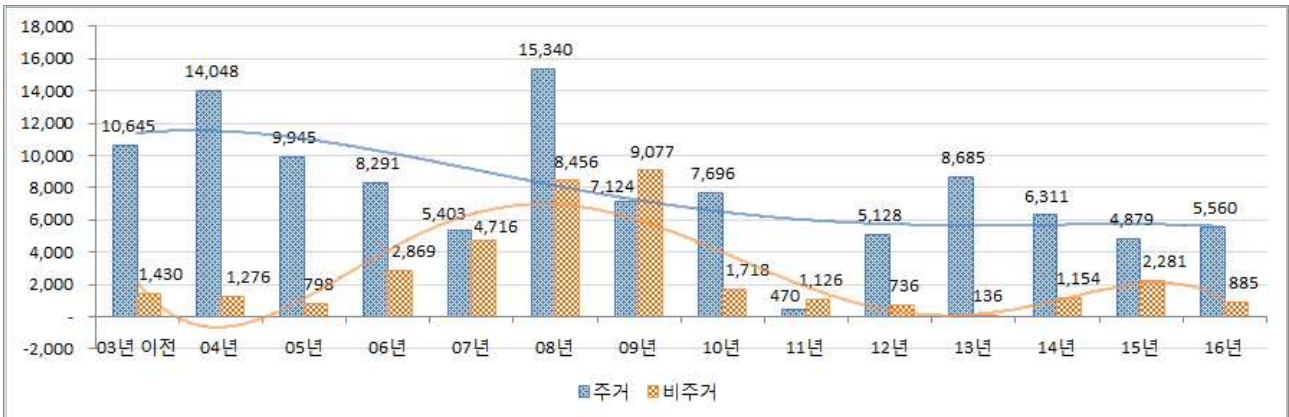
- 사업방식은, 수용방식이 48.1%(201개), 환지방식이 47.8%(200개), 수용방식과 환지방식을 혼용하여 시행하는 혼용방식이 4.1%(17개)로 나타났으며, 환지방식은 도시개발조합 등 주로 민간시행자(73%, 146개)에 의해 시행되는 것으로 조사되었다.

< 시행주체 및 사업방식별 분류 >



- 한편, 개발유형(주거·비주거)에 있어서는, 주거용 개발이 비주거형에 비해 여전히 높은 비율을 차지하고 있는 것으로 나타났다.

< 연도별 개발유형별(주거, 비주거) 추이 >



- 전국 도시개발구역 현황(구역명, 지역·위치, 면적, 지정일, 시행자, 방식 등)에 대한 자세한 내용은 국토교통부 누리집(<http://www.molit.go.kr>) 또는 국토교통통계누리(<https://stat.molit.go.kr>)에서 확인할 수 있다.

공공누리 공공저작물 자유이용허락

윤치호

이 보도자료와 관련하여 보다 자세한 내용이나 취재를 원하시면 국토교통부 도시경제과 정형교 사무관(☎ 044-201-3735)에게 연락주시기 바랍니다.

참고1

전국 도시개발구역 지정 현황 ('16.12.31)

구 분	계	공공시행자				민간시행자			
		소계	수용 사용	환지	혼용	소계	수용 사용	환지	혼용
계	418	189	117	56	16	229	84	144	1
서울	10	9	8	1	-	1	-	1	-
부산	10	10	10	-	-	-	-	-	-
인천	29	7	5	2	-	22	12	10	-
대구	13	1	1	-	-	12	1	11	-
대전	14	5	2	2	1	9	5	4	-
광주	11	9	8	1	-	2	2	-	-
울산	9	2	2	-	-	7	-	7	-
세종	1	1	1	-	-	-	-	-	-
강원	17	8	7	1	-	9	8	1	-
경기	119	50	27	17	6	69	22	47	-
충북	12	3	3	-	-	9	3	6	-
충남	52	23	11	11	1	29	9	20	-
전북	9	8	3	2	3	1	-	1	-
전남	18	11	5	2	4	7	6	1	-
경북	40	16	9	7	-	24	6	18	-
경남	47	17	13	4	-	30	10	19	1
제주	7	7	2	4	1	-	-	-	-

